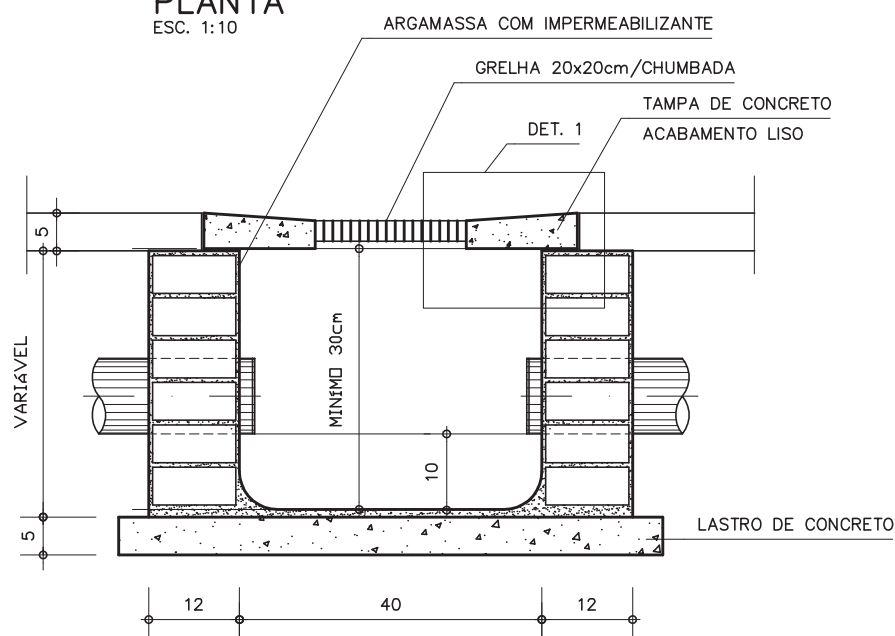
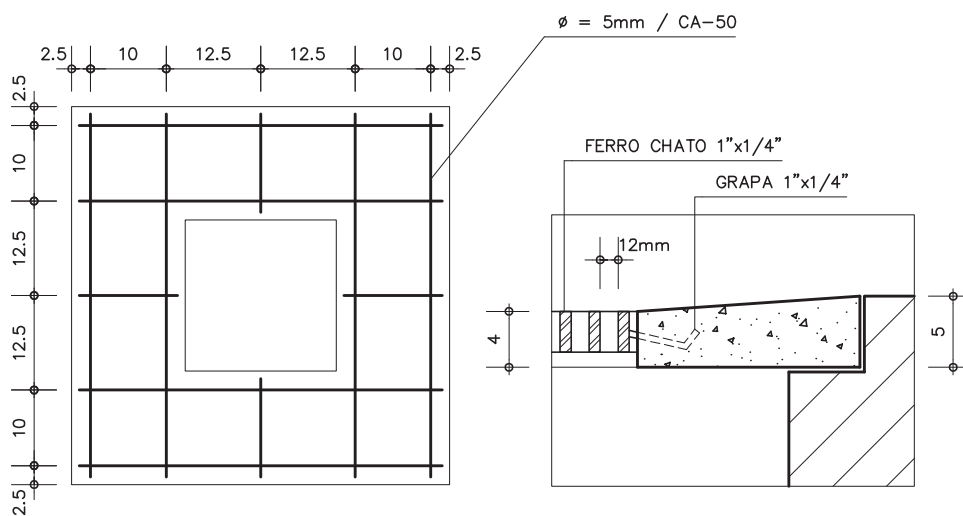


PLANTA
ESC. 1:10



CORTE AA
ESC. 1:10



ARMAÇÃO
ESC. 1:10

DETALHE 1
ESC. 1:5

CA-11

Caixa de areia com grelha

Revisão 1
Data 30/06/98

Página
1/2

Código de listagem
1605012



Atenção
Preserve a escala
Quando for imprimir, use
folhas A4 e desabilite a
função "Fit to paper"

Respeite o Meio Ambiente.
Imprima somente o ne-
cessário

CA-11

Caixa de areia com grelha

Revisão 1
Data 30/06/98

Página
2/2

Código de listagem

1605012

DESCRIÇÃO

Constituintes

- Lastro de concreto simples.
- Paredes de alvenaria de tijolos comuns de barro cozido.
- Argamassa de revestimento com impermeabilizante.
- Tampa pré-moldada em concreto armado e grelha de ferro 20 x 20cm.

APLICAÇÃO

- Em áreas externas, com ou sem pavimentação, enterradas no solo.
- Como caixa de ligação ou inspeção em rede de águas pluviais.

EXECUÇÃO

- Escavação manual e apiloamento do fundo.
- Lastro de concreto simples traço 1:4:8, cimento, areia e brita.
- Assentamento de tijolos com argamassa 1:2:8, cimento, cal e areia.
- Revestimento da alvenaria e regularização do fundo: argamassa cimento e areia e hidrófugo no traço 1:3:0,05.
- Tampa: concreto traço 1:3:4, cimento, areia e brita, armado com malha de aço CA-50, $\emptyset=5\text{mm}$.
- Grelha de ferro 20 x 20cm, com perfil 1" x 1,4", com espaçamento de 12mm e fixada com grapa.

RECEBIMENTO

- Verificar o acabamento das superfícies e a limpeza em geral.
- As caixas devem ter perfeito nivelamento e ajuste das tampas para evitar saída de detritos ou mau cheiro.

SERVIÇOS INCLUÍDOS NOS PREÇOS

- Escavação, apiloamento do fundo, reaterro apiloado.
- Lastro de concreto simples.
- Alvenaria.
- Revestimento.
- Tampo de concreto armado e grelha de ferro.

CRITÉRIOS DE MEDIÇÃO

- un. — por unidade executada.



Atenção

Preserve a escala

Quando for imprimir, use folhas A4 e desabilite a função "Fit to paper"

Respeite o Meio Ambiente.

Imprima somente o necessário